

Luft-Wasser-Wärmepumpen-Systeme, Leistungsbereich: 4 kW bis 12 kW

Logatherm WLW186i AR Logatherm WLW176i AR

Buderus

Heizsysteme mit Zukunft.

DESIGN PLUS

powered by: **ISH**





Für nachhaltiges Heizen: die neuesten Wärmepumpen.

Gerade im Heizungsbereich liegt ein enormes Potenzial für den Klimaschutz. Ressourcenschonendes Heizen und Kühlen mit regenerativen Energien wird immer wichtiger; Wärmepumpen spielen dabei jetzt schon eine entscheidende Rolle. Die Luft-Wasser-Wärmepumpen Logatherm WLW186i AR und Logatherm WLW176i AR

(speziell für den Neubau) sind die neuesten Wärmepumpen von Buderus. Sie sind nicht nur besonders effizient, sondern auch unerhört leise. Die neue Wärmepumpen-Außeneinheit Logatherm WLW MB AR im Buderus Titanium Design überzeugt sowohl technisch als auch im Format. Planung und Installation sind dazu jetzt noch unkomplizierter, denn wir als Systemexperten bieten alle Komponenten für ein nachhaltiges Wärmepumpen-Heizsystem, die passende Beratung und entsprechende Online-Tools an.

Inhalt

2	Allgemein
4	Wärmepumpen-Systeme
6	Wärmepumpen-Außeneinheit
8	Logatherm WLW186i AR
12	Logatherm WLW176i AR
15	Energiemanagement
16	Regelung
18	Logafloor Fußbodenheizungssystem
20	Technik im Detail
23	Technische Daten
25	Buderus Planungstools
26	Notizen



Expertenhinweise.

In diesen dunkelgrauen Boxen ergänzen wir tiefergehende Informationen und fassen Sachverhalte zusammen. So erhalten Sie auf einen Blick die wichtigsten technischen Details.

Die neueste Generation.

Gerade für das umwelt- und ressourcenschonende Heizen von Ein- und Zweifamilienhäusern sind die modernen Luft-Wasser-Wärmepumpen Logatherm WLW186i AR und Logatherm WLW176i AR bestens geeignet. Vor allem, weil sie das natürliche Kältemittel R290 (Propan) nutzen. Ganz gleich, ob Sie neu bauen, eine Heizungserweiterung bevorsteht oder eine konventionelle Heizungsanlage ersetzt werden soll – unsere neuen, hocheffizienten Luft-Wasser-Wärmepumpen sind dafür die idealen Heizsysteme. Für den besonders effizienten Betrieb haben alle Varianten eine modulierende Wärmepumpen-Einheit. Damit wird die Leistung der Wärmepumpe immer genau an den Bedarf im Heizsystem angepasst und nur so viel Energie verbraucht, wie auch benötigt wird.

Alles optimal geregelt.

Wie gewohnt regelt unser Regelsystem Logamatic EMS plus mit der neuen Systembedieneinheit Logamatic BC400 Ihr gesamtes Heizsystem. Mit der App MyBuderus können Sie auch alles bequem und sicher über das Internet mit Smartphone oder Tablet steuern.

Die perfekte Ergänzung im Heizsystem: ein Photovoltaik-System.

Eine besonders zukunftssichere Lösung ist die Kombination mit einem Buderus Photovoltaik-System. Die Einbindung der jeweiligen Wärmepumpe erfolgt über den Buderus Energiemanager mit Hilfe der Buderus App MyEnergyMaster; so lassen sich die Stromkosten deutlich reduzieren. Überschüssiger Strom kann in einem Stromspeicher elektrisch und thermisch über Warmwasser- und Pufferspeicher zwischengespeichert werden. Dies ist dank der modulierenden Ansteuerung der Logatherm WLW186i AR / WLW176i AR in Abhängigkeit von selbst erzeugtem Strom möglich. Insgesamt bedeutet dies mehr Unabhängigkeit von Strompreissteigerungen und eine Energiekostensenkung bei voller Transparenz.



Neues und natürliches Kältemittel.

Als natürliches Gas hat R290 (Propan) ein extrem niedriges Treibhauspotenzial (GWP von 3*). Das bedeutet, dass die Wärmepumpe mit 1 kg R290 ein CO₂-Äquivalent von nur 3 kg hat. Im Vergleich dazu hat eine Wärmepumpe mit dem herkömmlichen Kältemittel R410A ein fast 700-mal höheres GWP.

*Global Warming Potential (bezogen auf IPCC AR4).

Die Wärmepumpen-Lösung für Modernisierung und Neubau.



Wärmepumpen-Außeneinheit Logatherm WLW MB AR

Logatherm WLW186i AR

Logatherm WLW176i AR

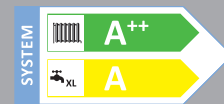
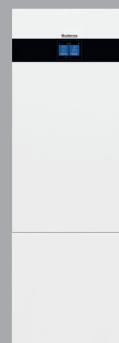


A+++ → G

**Bodenstehende Inneneinheit
Logatherm WLW186i TP70 mit
integriertem Pufferspeicher**

- für Modernisierung und Neubau geeignet
- im Buderus Titanium Design (in Schwarz und Weiß)
- 75°C Vorlauftemperatur (65°C bei Außentemperatur -10°C)
- ideal im Bestand durch HydraulicFlex-Systemtechnologie
- Funkmodul MX400 für LAN- oder WLAN-Verbindung integriert

Die Klassifizierung zeigt die Energieeffizienz des Systems mit Logatherm WLW186i-5 AR TP70 und Systembedieneinheit Logamatic BC400. Die Klassifizierung kann je nach Komponenten oder Leistungsgröße abweichen.



A+++ → G

**Komfort-Hydraulik-Inneneinheit
Logatherm WLW176i T180 mit
integriertem Warmwasser- und
Pufferspeicher**

- für Neubau geeignet
- in funktionalem Metall-Design (in Weiß)
- 60°C Vorlauftemperatur
- HydraulicFlex-Systemtechnologie für geringste Aufstellfläche
- perfekt für die Kombination mit Wohnungslüftungssystem Logavent HRV176
- Funkmodul MX400 für LAN- oder WLAN-Verbindung als Zubehör verfügbar

Die Klassifizierung zeigt die Energieeffizienz des Systems mit Logatherm WLW176i-5 AR T180 und Systembedieneinheit Logamatic BC400. Die Klassifizierung kann je nach Komponenten oder Leistungsgröße abweichen.



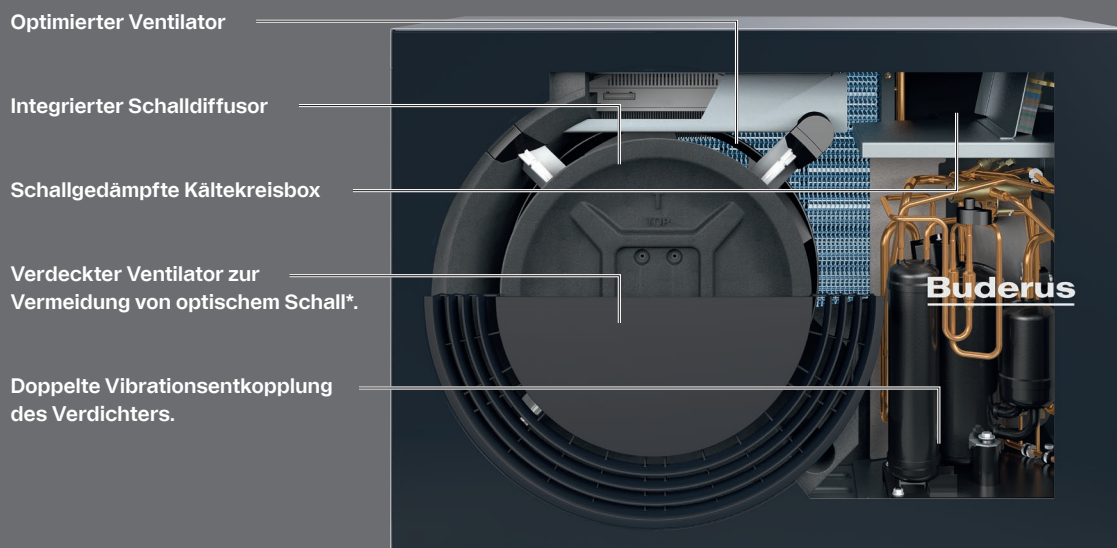
Die neue Design-Außeneinheit: Nur flüstern ist leiser.

Zu den Wärmepumpen-Systemen Logatherm WLW186i AR und Logatherm WLW176i AR ist die Wärmepumpen-Außeneinheit Logatherm WLW MB AR in den Leistungsgrößen 4 kW, 5 kW, 7 kW, 10 kW und 12 kW erhältlich. Je nach Leistungsbedarf eignet sie sich für Ein- und Zweifamilienhäuser. Ist es nicht möglich, die Außeneinheit ebenerdig aufzustellen, gibt es eine Wandhalterung, mit der sie an der Fassade montiert werden kann. Soll sie z.B. in schneereichen Gebieten erhöht aufgestellt werden, kann dafür ein Montagesockel verwendet werden.

Unerhört leise.

Dank der Weiterentwicklung der SILENT plus Technologie (S+) und mit ihrem kleineren Format kann die neue Wärmepumpen-Außeneinheit im edlen Buderus Titanium Design unter jedem Fenster aufgestellt werden. Die leiseste Wärmepumpe von Buderus findet damit auch auf dem kleinsten Grundstück einen Platz, da auch mit geringen Abständen zum nächsten Nachbarn die normativen Vorgaben zum Schallschutz eingehalten werden können. Beispielsweise unterschreitet die Logatherm WLW MB AR mit 4 kW im schallreduzierten Betrieb den Grenzwert für reine Wohngebiete von 30 dB(A) schon in einem Abstand von 1,9 m zum nächsten Nachbarn (bei freier Aufstellung).

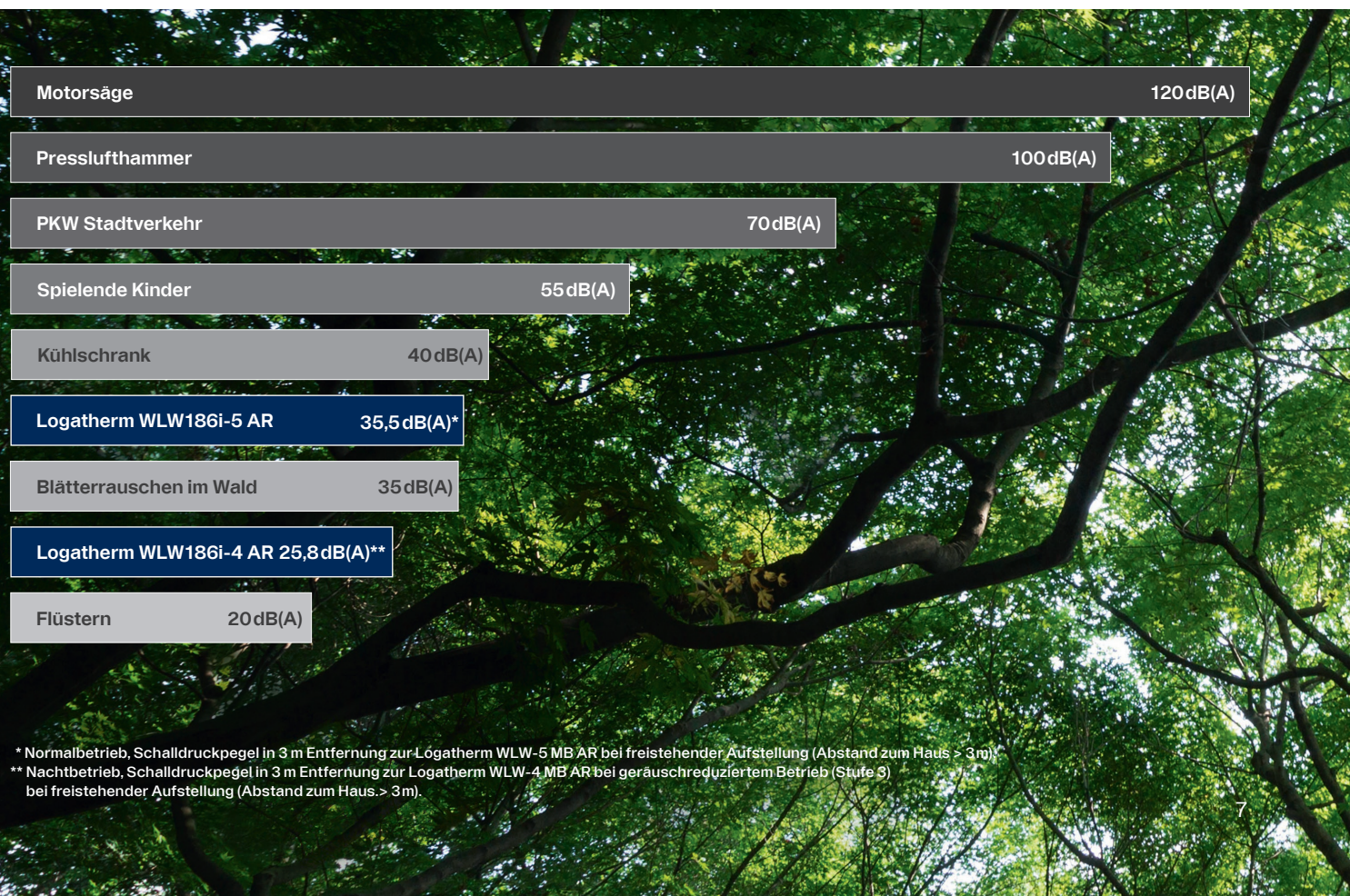
Die SILENT plus Technologie (S+) der Wärmepumpen-Außeneinheit Logatherm WLW MB AR:



* Der Diffusor reduziert „optischen Schall“. Der „optische Schall“ ist die subjektive Empfindung beim Hören, wie Ergebnisse der Psychoakustik zeigen. So wird zum Beispiel der Ton einer Wärmepumpe lauter empfunden, wenn die Person den Ventilator auch sieht, und entsprechend leiser, wenn dieser abgedeckt und nicht sichtbar ist.

Die Wärmepumpen-Außeneinheit Logatherm WLW MB AR im Schallvergleich.

Für die besonders leise Betriebsweise der neuen Außeneinheit, die im Nachtmodus noch leiser als ein Blätterrauschen im Wald ist, sorgen u. a. der integrierte Schalldiffusor und der doppelt vibrationsentkoppelte Kältekreis in einer schallgedämpften Kältekreisbox.



* Normalbetrieb, Schalldruckpegel in 3 m Entfernung zur Logatherm WLW-5 MB AR bei freistehender Aufstellung (Abstand zum Haus > 3 m).

** Nachtbetrieb, Schalldruckpegel in 3 m Entfernung zur Logatherm WLW-4 MB AR bei geräuschreduziertem Betrieb (Stufe 3) bei freistehender Aufstellung (Abstand zum Haus > 3 m).

DESIGN PLUS

powered by: **ISH**



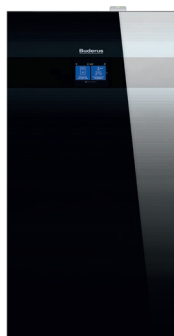
Bodenstehende Inneneinheit Logatherm WLW186i TP70.

- unkomplizierte Installation und geringe Fehlerquellen
- problemlose Integration in Bestandshydrauliken ohne Planung eines Mindestvolumenstroms dank der durchdachten HydraulicFlex-Systemtechnologie und des integrierten 70-l-Pufferspeichers
- Sicherstellung einer effizienten und sicheren Abtattung des Verdampfers, gerade bei Außentemperaturen knapp oberhalb des Gefrierpunktes
- beste Zugänglichkeit zur schnellen Montage und Wartung komplett von vorne, geringes Gewicht für leichte Einbringung
- zweiter Heizkreis kann integriert werden und ermöglicht einen problemlosen Einsatz in vielen Bestandshäusern mit zwei Heizkreisen
- Systembedieneinheit Logamatic BC400 ergonomisch einstellbar bei Installation und Wartung

Logatherm WLW186i AR: der Allrounder.



A+++ → G



Bodenstehende Inneneinheit Logatherm WLW186i TP70
erhältlich in Schwarz und Weiß, mit integriertem 70-l-Pufferspeicher
und zur Kombination mit nebenstehendem Warmwasserspeicher, z.B.
Logalux SH

Die Klassifizierung zeigt die Energieeffizienz des Systems mit
Logatherm WLW186i-5 AR TP70 und Systembedieneinheit Logamatic BC400.
Die Klassifizierung kann je nach Komponenten oder Leistungsgröße abweichen.



A+++ → G



Komfort-Hydraulik-Inneneinheit
Logatherm WLW186i T180 erhältlich in Schwarz
und Weiß mit integriertem 180-l-Warmwasser-
und 16-l-Pufferspeicher

Die Klassifizierung zeigt die Energieeffizienz des Systems
mit Logatherm WLW186i-5 AR T180 und Systembedieneinheit
Logamatic BC400. Die Klassifizierung kann je nach Komponenten
oder Leistungsgröße abweichen.



Je nach Bedarf, aus Platz- oder finanziellen Gründen, ist der Spielraum bei der Modernisierung und im Neubau oft nicht besonders groß. Daher sind die verschiedenen Inneneinheiten der Logatherm WLW186i AR mit einer neuen Hydraulik und der HydraulicFlex-Systemtechnologie ausgestattet, so dass sie im Neubau aber auch in der Modernisierung eingesetzt werden können. Alle Inneneinheiten sind im hochwertigen Buderus Titanium Design gehalten und in Schwarz und Weiß erhältlich. Buderus bietet zur Optimierung Ihres Modernisierungsvorhabens ein umfassendes Programm an Heizkörpern und Gebläsekonvektoren an.

Die bodenstehende Inneneinheit.

Die bodenstehende Inneneinheit Logatherm WLW186i TP70 ist ideal für die Modernisierung von Bestandsgebäuden. Die kompakte Variante mit integriertem 70-l-Pufferspeicher benötigt wenig Platz im Haus und eignet sich durch die geringe Aufstellhöhe von nur 1,20m gerade für niedrige Keller. Die besonders hohe Vorlauftemperatur von bis zu 75°C (65°C bei Außentemperatur von -10°C) und die HydraulicFlex-Systemtechnologie ermöglichen den Einsatz im Bestand mit Heizkörpern. Hier sollte eine Optimierung des Heizsystems geprüft werden, um möglichst niedrige Vorlauftemperaturen von max. 55°C bei Auslegungstemperatur zu erreichen. In Kombination mit einem externen Warmwasserspeicher bietet die Inneneinheit höchsten Warmwasserkomfort.

Höchster Warmwasserkomfort.

Der Logalux SH ist in vier Größen (mit 290 l, 370 l, 400 l und 450 l Volumen) erhältlich. Er bietet besonders hohen Warmwasserkomfort durch einen Doppelwendel-Wärmetauscher und einen Korrosionsschutz durch Thermoglasur und Magnesiumanode. Für einen geringen Wärmeverlust sorgt ein hochwertiger Polyurethan-Hartschaum. Ebenfalls passend ist der Logalux EWH300. Die Designvariante mit großflächigem Wärmetauscher aus hochwertigem druck- und korrosionsbeständigen Edelstahl ist systemkompatibel und mit dem Buderus Titanium Design eine gute Kombination.



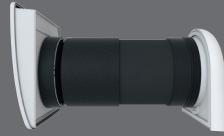
Wandhängende Inneneinheit Logatherm WLW186i E im Buderus Titanium Design in Schwarz und Weiß zur flexiblen Kombination mit externen Warmwasser- und Pufferspeichern





Dezentrale Wohnungslüftung Logavent HRV126 D.

Das dezentrale Wohnungslüftungssystem Logavent HRV126 D sorgt für den nötigen kontinuierlichen Luftaustausch mit Wärmerückgewinnung vor allem im Rahmen einer energetischen Modernisierung von Ein- und Mehrfamilienhäusern.



Dezentrales Wohnungslüftungssystem
Logavent HRV126 D

Wandhängend, klein und stark.

Bei einer Modernisierung eignet sich auch eine wandhängende Inneneinheit. Denn sie kann mit einem nebenstehenden Warmwasser- und Pufferspeicher flexibel kombiniert werden. Dadurch können auch größere Puffer-Volumina realisiert werden, um eine optimale Einbindung eines Photovoltaik-Systems oder die Überbrückung mit einer EVU-Sperre zu ermöglichen.

Warmwasser zu jeder Zeit ganz nach Bedarf.

Auch bei den wandhängenden Inneneinheiten ist eine Einbindung weiterer regenerativer Energien möglich und erfolgt über einen Pufferspeicher. Dieser Pufferspeicher kann mit der Frischwasserstation (Logalux FS20/2) kombiniert werden. Die Frischwasserstation ist ein kompaktes Gerät zur hygienischen Warmwasserbereitung. Hier wird das Trinkwasser erst bei Bedarf im Durchlauf erwärmt. Diese Variante eignet sich, wenn keine Bevorratung des Warmwassers gewünscht ist.



Warmwasserspeicher
Logalux EWH300



Warmwasserspeicher
Logalux SH290

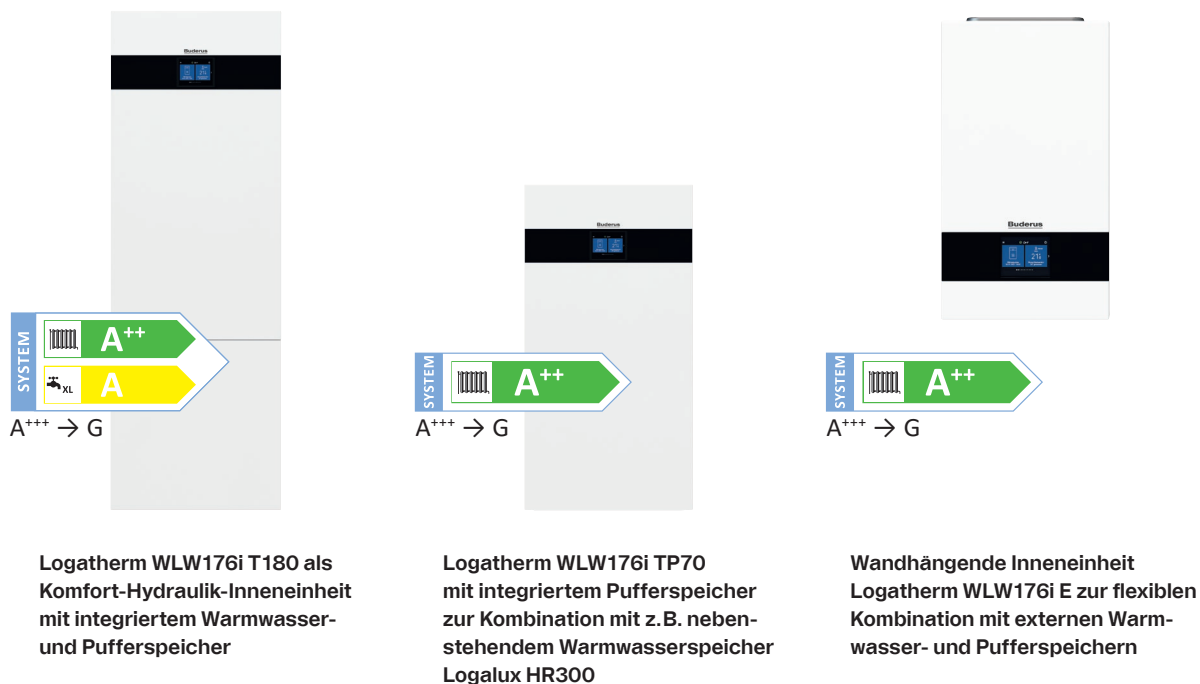


120-l-Pufferspeicher
Logalux P120.5



Frischwasserstation
(Logalux FS20/2)





Logatherm WLW176i AR – die Neubauvariante.

Aufgrund steigender gesetzlicher Anforderungen bei den Effizienzhausstandards spielen Heiz-, Kühl- und Lüftungssysteme im Neubau eine entscheidende Rolle. Neben einem komfortablen Raumklima wird die Nachfrage nach Eigenstromerzeugung und umweltfreundlichen, zukunftssicheren Systemen immer größer. Um genau diesen Anforderungen gerecht zu werden, wurde vor allem für Neubau-Immobilien die neue Logatherm WLW176i AR entwickelt. Zur Auswahl stehen zwei bodenstehende Inneneinheiten und eine wandhängende Variante für Heizung und Kühlung in modernen Neubauten.

Extrem flexibel und platzsparend: die Komfort-Hydraulik-Inneneinheit.

Gestiegene Grundstückspreise und hohe Baukosten fordern rentable Lösungen, bei denen jeder Quadratmeter zählt. Daher ist es von Vorteil, wenn sich das Heizsystem den Gegebenheiten anpasst. Für diesen Fall hat Buderus die Komfort-Hydraulik-Inneneinheit Logatherm WLW176i T180 konzipiert. Sie benötigt im Aufstellraum nur minimalen Platz. Denn bei ihr sind auf 0,4m² Aufstellfläche alle wichtigen Systemkomponenten bereits integriert: ein 180-l-Warmwasserspeicher, ein 16-l-Pufferspeicher und das 17-l-Ausdehnungsgefäß, um nur einige zu nennen.

Die Klassifizierung zeigt die Energieeffizienz des Systems mit Logatherm WLW176i-5 AR E, WLW176i-5 AR TP70 oder Logatherm WLW176i-5 AR T180 und Systembedieneinheit Logamatic BC400. Die Klassifizierung kann je nach Komponenten oder Leistungsgröße abweichen.



Alles in einem: Logatherm WLW176i T180.

Die durchdachte HydraulicFlex-Systemtechnologie in Verbindung mit dem integrierten 16-l-Pufferspeicher stellt sowohl die benötigte Mindestumlaufwassermenge in sehr kleinen Gebäuden als auch die notwendige Abtauenergie für den Verdampfer sicher. Das erleichtert die Planung und Installation dieser Variante enorm. Und das alles bei bester Zugänglichkeit zur unkomplizierten Montage und Wartung von vorne.

Die bodenstehende Inneneinheit – ohne externen Pufferspeicher.

Bei der kompakten Variante Logatherm WLW176i TP70 mit integriertem 70-l-Pufferspeicher sind alle Komponenten der Heizungsanlage integriert. Das spart sowohl Platz als auch Geld. Und mit dem nebenstehenden Warmwasserspeicher Logalux HR300 bietet sie höchsten Warmwasserkomfort bei idealem Preis-Leistungs-Verhältnis.



Nebenstehender Warmwasserspeicher Logalux HR300:

- Warmwasserspeicher mit Wärmetauscher für die Kombination mit Wärmepumpen
- Stahlbehälter, emailliert
- Wärmedämmung aus Polyurethan-Hartschaum mit Folienmantel in der Farbe Weiß



Wärmepumpe mit Lüftung im System.

Gerade in Neubauten ist die richtige Wohnungslüftung sehr wichtig. Das System-Lüftungsgerät Logavent HRV176 bildet mit der Wärmepumpe Logatherm WLV176i AR die perfekte Kombination für eine einheitliche Neubau-Gesamtsystemlösung. Dabei arbeitet die Wohnungslüftung aufgrund integrierter Sensorik sehr effizient: Bis zu 90% der Wärme werden aus der verbrauchten Luft zurückgewonnen. So schafft die Wohnungslüftung ein gesundes Raumklima und hohe Wohnqualität bei weniger Heizleistung und sinkenden Energiekosten.

Modulares Neubau-System Logatherm WLV176i AR T180 – in einem Design.

So bietet das modulare Neubau-System Logatherm WLV176i AR T180 in Kombination mit dem Lüftungsgerät Logavent HRV176 auf einer besonders kleinen Aufstellfläche von nur 0,95m² ein Gesamtsystem aus Wärmepumpe, Warmwasser- und Pufferspeicher sowie Lüftungsgerät. Das System-Lüftungsgerät HRV176 gibt es je nach Bedarf in zwei Leistungsgrößen und als Variante mit Enthalpie-Wärmetauscher zur Feuchterückgewinnung. Für die Regelung des Gesamtsystems bedarf es nur einer Systemregelung: der Systembedieneinheit Logamatic BC400. Sie steuert auch in Verbindung mit der App MyBuderus das gesamte Heiz- und Wohnungslüftungssystem.



Logavent HRV176:

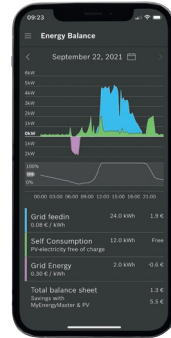
- zwei Leistungsgrößen: bis 260m³/h und 450m³/h
- Varianten mit Enthalpie-Wärmetauscher
- effiziente und komfortable Wohnungslüftung durch integrierte Sensorik und hohe Wärme- und Feuchterückgewinnung
- flexible und schnelle Installation durch variable Luftanschlüsse
- System-Lüftungsgerät zur abgestimmten Kombination mit Buderus Wärmepumpen als Neubau-Gesamtsystemlösung
- komfortable Bedienung über Systembedieneinheit Logamatic BC400 der Wärmepumpe oder mit der App MyBuderus

Der Energiemanager.

Durch eine intelligente Verknüpfung des Photovoltaik-Systems und der Wärmepumpe mit dem Buderus Energiemanager über die Buderus App MyEnergyMaster lässt sich die Eigenverbrauchsquote deutlich erhöhen. Die Wärmepumpe zieht die Energie aus dem Ertrag des Photovoltaik-Systems und versorgt damit den Pufferspeicher, das Heizsystem und den Warmwasserspeicher. So muss deutlich weniger Energie aus dem Stromnetz bezogen werden. Weitere detaillierte Informationen dazu finden Sie auf unserer Homepage: www.buderus.at/de/energiemanager

Ein Stromspeicher für noch mehr Kapazität.

Durch die Einbindung eines Stromspeichers kann der Anteil des selbst verbrauchten Stroms aus dem Photovoltaik-System nochmals gesteigert werden. Die leistungsstarken Lithium-Ionen-Batterien speichern überschüssigen Strom, der nicht direkt verbraucht wird, und stellen ihn in lichtschwachen Zeiten zur Verfügung. Wenn der Speicher vollständig geladen ist und das Photovoltaik-System weiterhin Strom produziert, sendet die Steuereinheit ein Signal an die Wärmepumpe, um den Warmwasser- und Pufferspeicher weiter zu erwärmen. Aufgrund der Umwandlung von elektrischer in thermische Energie erhöht sich die Kapazität der gespeicherten Energie.



Mit der Buderus App MyEnergyMaster behalten Sie Ihre Energiebilanz im Blick



Logamatic BC400 – innovativ auch im Design.

Ein Regelsystem und eine Systembedieneinheit – mehr braucht es nicht, um das Wärmepumpen-System effizient und optimal zu steuern.

Systembedieneinheit Logamatic BC400.

Die neue Systembedieneinheit Logamatic BC400 stellt die zukunftsgerichtete Plattform der Buderus Regelungs- und Konnektivitätswelt dar. Sie vereint umfassende Funktionen rund ums Heizen, Kühlen und Warmwasser. Bei Bedarf können mit ihr auch Solarthermie und Lüftung geregelt werden. Die neue Funkfernbedienung Logamatic RC120 RF und die Systemfernbedienung Logamatic RC220 sind auf die Systembedieneinheit abgestimmt; die bewährte Fernbedienung Logamatic RC100.2 ist ebenfalls kompatibel. Die neue System-Einzelraumregelung Logamatic SRC plus ermöglicht darüber hinaus Energieeinsparungen von bis zu 30%. Zudem ist ihre Integration in ein Energiemanagement-System möglich.

Fließendes Design.

Die neue Logamatic BC400 zeichnet sich durch ein intuitives Touch-Bedienkonzept mit Bedienflächen im Kacheldesign, ein hochwertiges Farbdisplay und die Möglichkeit der Internetanbindung per LAN oder WLAN aus. Sie ist fester Bestandteil des Wärmeerzeugers, abgestimmt auf das Buderus Titanium Design.

Schnell mit dem Internet verbunden.

Das Wärmepumpen-Heizsystem kann schnell und bequem mit dem Internet verbunden werden, ohne dass der Wärmeerzeuger dafür geöffnet werden muss oder dass eine Verkabelung nötig wäre. Über das Funkmodul MX400 wird die Wärmepumpe mit der App MyBuderus verbunden und das gesamte Buderus Heizsystem ist per App bedienbar.

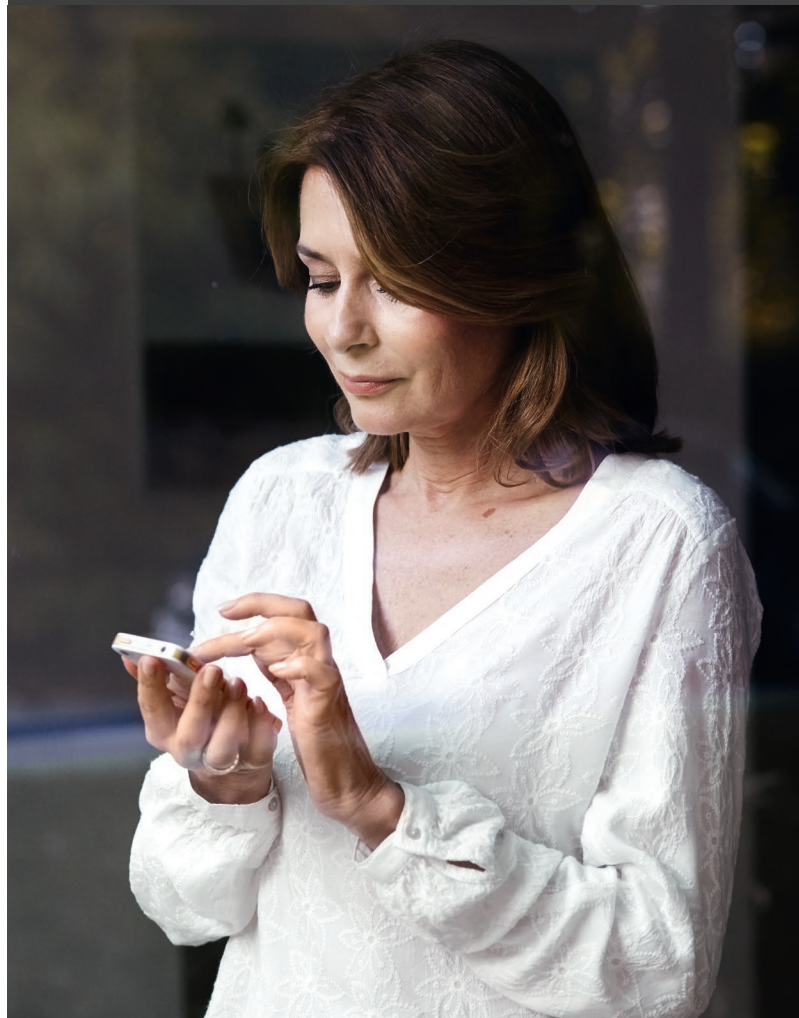


QR-Code einscannen
und die App MyBuderus herunterladen:
qr.buderus.com/mybuderus



**Konnektive Systeme für den Profi –
auch unterwegs alles im Blick.**

Mit den konnektiven Lösungen des Web-Portals Buderus ConnectPRO, dem Diagnose-Tool Logamatic Smart Service Key und der Buderus App ProWork werden die Möglichkeiten moderner Heiztechnik erweitert. Die Konnektivitätslösungen agieren als Bindeglieder zwischen Heizungsanlage und dem Fachmann. So ermöglichen sie ein Monitoring rund um die Uhr, den Zugriff auf die Anlagen-daten vor Ort und aus der Ferne und erhöhen die Betriebssicherheit von Heizungsanlagen deutlich.



Unabhängig von der Heizaufgabe – das Regelsystem Logamatic EMS plus ist die Lösung.

Welche Bedieneinheiten sowie Erweiterungsmodule zu den gewünschten Komfort- und Effizienzansprüchen passen, mit denen Sie auch die Zukunft in das Wärmepumpen-System einbinden können, haben wir hier übersichtlich dargestellt.



Wärmepumpe Logatherm WLW186i AR / WLW176i AR

Funktionsmodul Logamatic MM100
(Heizkreis)



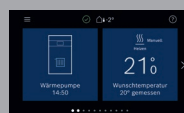
Funktionsmodul Logamatic SM100
(Solar-Warmwasser)



Funktionsmodul Logamatic EM100
(Erweiterungsmodul)



Funkmodul MX400 für die Verbindung zur Funkfernbedienung und dem Internet per LAN/WLAN



Systembedieneinheit
Logamatic BC400



Systemfernbedienung
Logamatic RC220



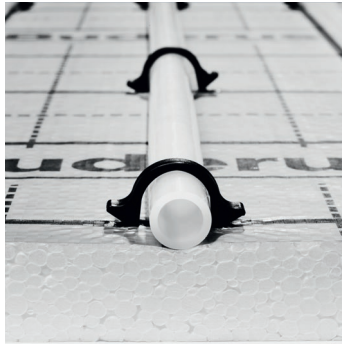
Funkfernbedienung
Logamatic RC120 RF



Fernbedienung
Logamatic RC100.2 (H)

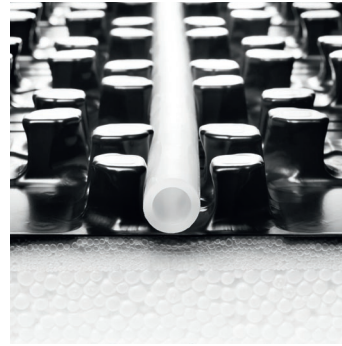


System-Einzelraumregelung
Logamatic SRC plus für Fußboden-
heizsystem (Raumthermostat)



Logafloor Tackersystem:

- besonders geeignet für den Neubau in Verbindung mit allen gängigen Estricharten
- schnelle und flexible Rohrverlegung durch Befestigung der Heizrohre mit Tackernadeln auf Spezial-Tackerplatten



Logafloor Noppensystem:

- besonders geeignet für den Neubau in Verbindung mit allen gängigen Estricharten
- optimale und schnelle Rohrverlegung durch Einsetzen der Heizrohre auf den Noppenplatten

Noch mehr Komfort mit einem Fußbodenheizsystem.

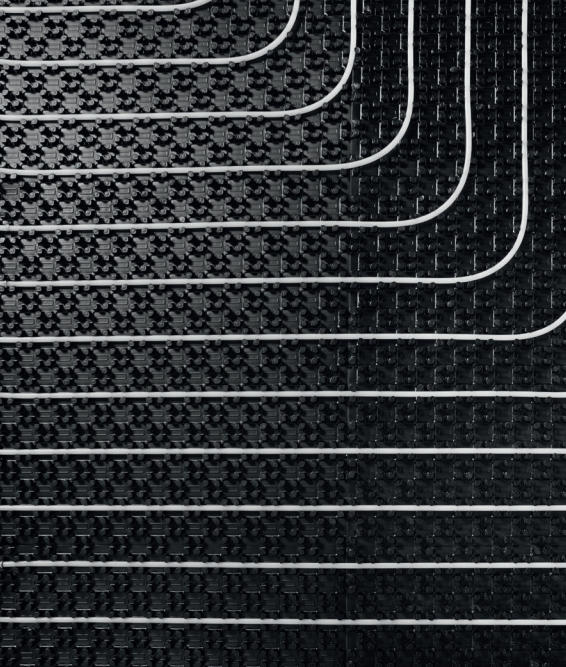
Heizsysteme müssen in der heutigen Zeit und auch in der Zukunft besondere Anforderungen erfüllen. Die Fußbodenheizung ist eine Niedertemperaturflächenheizung, daher ist sie gerade in Kombination mit einer Wärmepumpe die ideale Systemergänzung, denn die Wärmepumpe ist bei niedrigen Vorlauftemperaturen am wirtschaftlichsten.

Mehr Möglichkeiten im System: Buderus.

Als Systemexperte liefert Buderus von der Wärmeerzeugung bis zur Wärmeverteilung über das passende Fußbodenheizsystem alles, was für ein nachhaltiges Heiz- und Kühlungssystem benötigt wird. Egal ob im Winter oder Sommer, die Buderus Fußbodenheizsysteme sind besonders effizient in Verbindung mit regenerativen Energien: Die reversiblen Wärmepumpen Logatherm WLW186i AR und Logatherm WLW176i AR können die Logafloor Fußbodenheizsysteme auch zum Kühlen verwenden. Zudem kann jedes Fußbodenheizsystem nach individuellen Wünschen und Anforderungen zusammengestellt werden. Dabei sind alle Komponenten aufeinander und auf die Wärmepumpe abgestimmt. Ganz gleich, mit welchem der verschiedenen Logafloor Fußbodenheizungssystemen, die Komponenten passen zusammen und funktionieren effizient – mit Sicherheit.

Neu: die System-Einzelraumregelung Logamatic SRC plus.

Die intelligente System-Einzelraumregelung Logamatic SRC plus für Buderus Wärmepumpen und Fußbodenheizsysteme perfektioniert in Verbindung mit der Systembedieneinheit Logamatic BC400 (im Regelsystem EMS plus) und dem Funkmodul MX400 das Zusammenspiel von Wärmeerzeuger und Wärmeverteilung. Die Einzelraumregelung ist die effektive und kostengünstige Möglichkeit zur Energieeinsparung bei vollem Komfort. Die Verknüpfung von Einzelraumregelung mit dem Wärmeerzeuger zu einem EMS-System ergibt zahlreiche Systemvorteile.



Logafloor Fußbodenheizsysteme:

- gleichmäßige, angenehme Wärmeverteilung über die gesamte Fläche
- effizienter Betrieb durch niedrige Systemtemperaturen
- besonders geeignet zur Kombination mit erneuerbaren Energien, z. B. Buderus Wärmepumpen
- geeignet sowohl zum Heizen als auch zum Kühlen
- frei gestaltbare Räume, auch bei tiefen Fenstern und wenigen Wänden
- für Neubau und Modernisierung geeignet
- hoher Wohnkomfort dank innovativer Regelung mit thermischem Abgleich





Technik im Detail.

Bodenstehende Inneneinheit Logatherm WLW186i TP70:

Funkmodul MX400
im Lieferumfang

Touch-Systembedieneinheit
Logamatic BC400

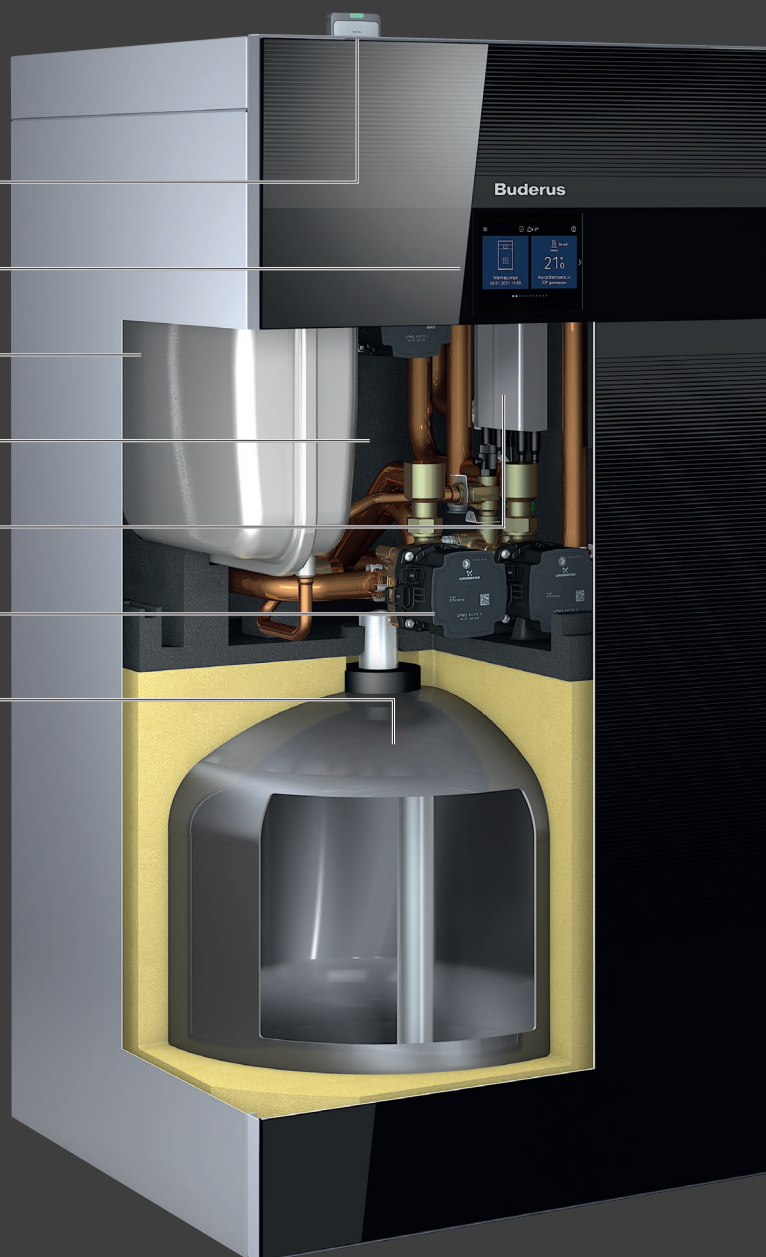
Ausdehnungsgefäß mit 17 l,
integrierbar (Zubehör)

Umschaltventil Heizung/
Warmwasser

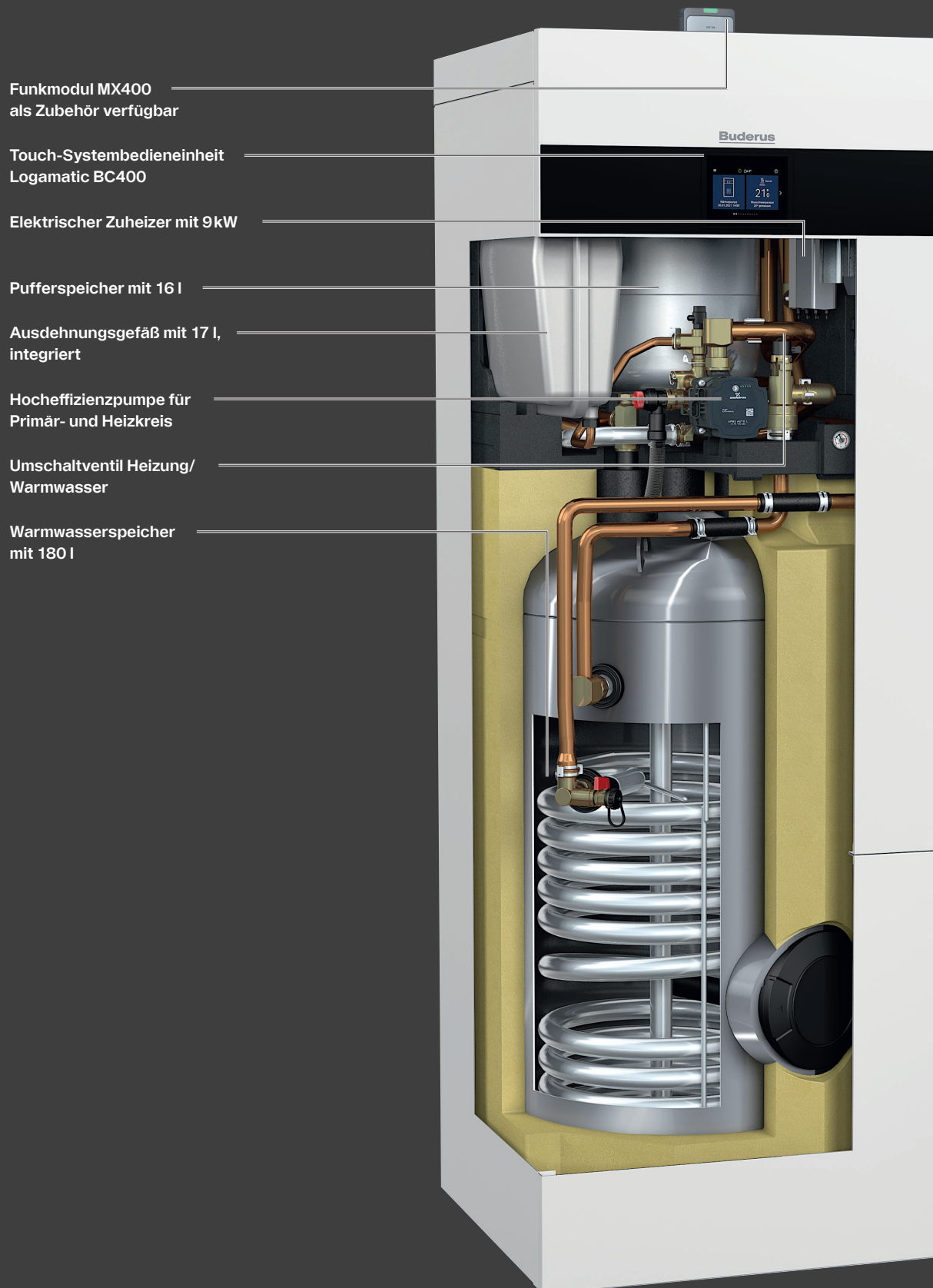
Elektrischer Zuheizer mit 9kW

Hocheffizienzpumpe
für Primär- und Heizkreis

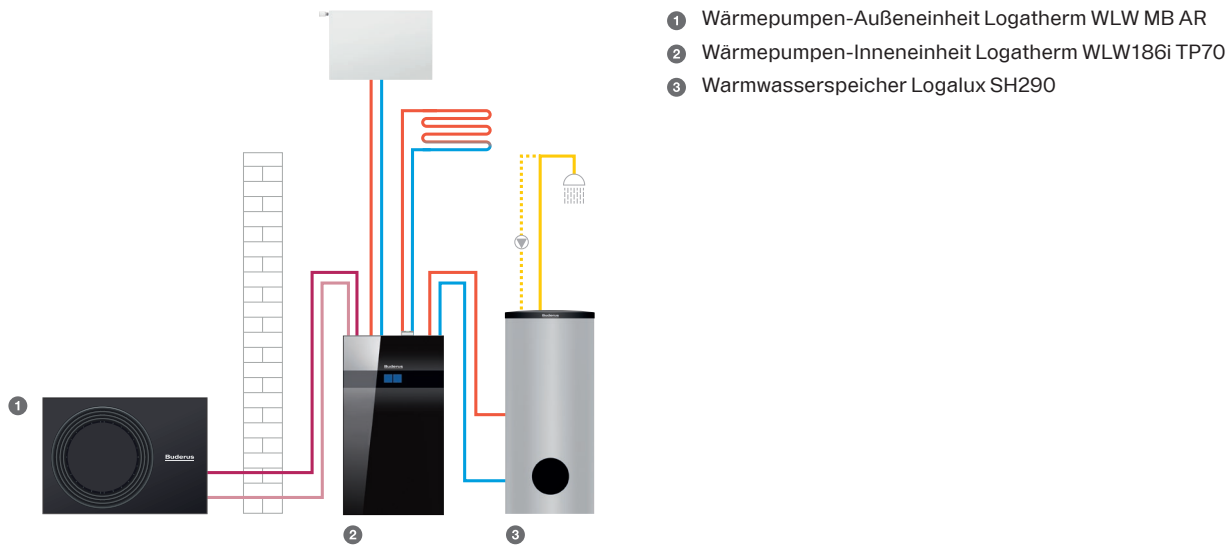
Pufferspeicher mit 70 l



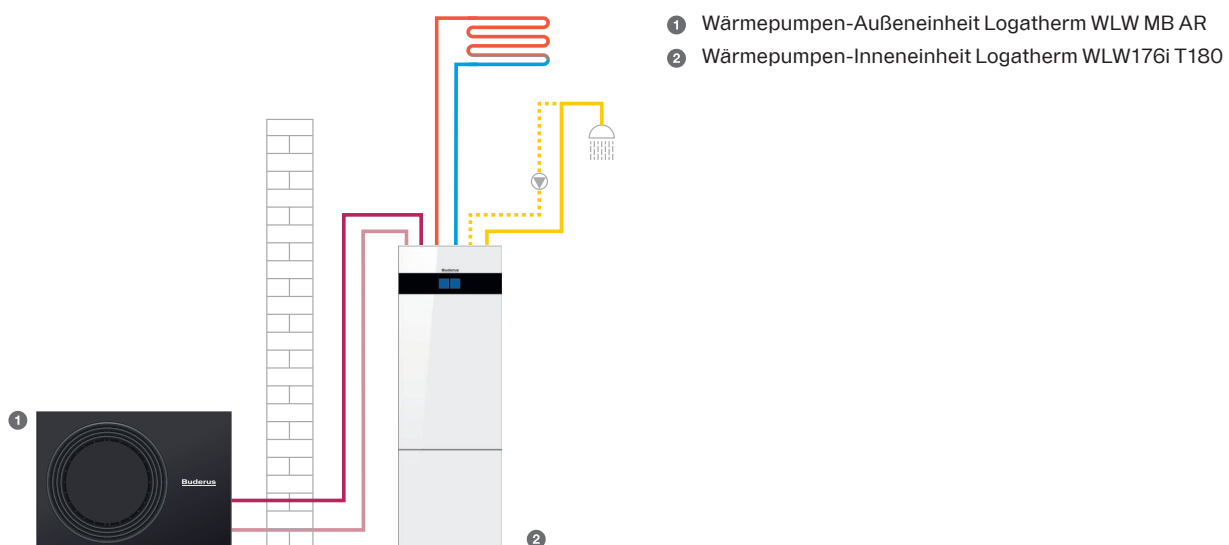
Komfort-Hydraulik-Inneneinheit Logatherm WLW176i T180:



Bodenstehende Inneneinheit Logatherm WLW186i TP70:



Komfort-Hydraulik-Inneneinheit Logatherm WLW176i T180:



Technische Daten.

Außeneinheiten Logatherm WLW MB AR		WLW-4 MB AR	WLW-5 MB AR	WLW-7 MB AR	WLW-10 MB AR	WLW-12 MB AR
Heizleistung bei A-7/W35 (EN 14511)	kW	3,9	5,4	6,7	9,6	11,6
COP bei A7/W35 (EN 14511)		4,85	4,85	4,85	4,84	4,84
COP bei A2/W35 (EN 14511)		3,94	3,92	4,06	4,48	4,48
Modulationsbereich bei A2/W35 (EN 14511)	kW	1,8–4,3	1,8–6,4	1,8–7,1	2,1–11,7	2,1–12,6
Energieeffizienz ETAs SCOP für 35°C (EN 14511)	% / -	180 4,58	180 4,57	180 4,58	188 4,77	184 4,66
Energieeffizienz ETAs SCOP für 55°C (EN 14511)	% / -	130 3,32	137 3,5	138 3,52	142 3,64	137 3,51
Arbeitsbereich Außentemperatur Heizen	°C	–22 bis +45				
Arbeitsbereich Außentemperatur Kühlen	°C	bis +45				
Schallleistung außen (ErP)	dB(A)	40	42	42	42	45
Max. Schallleistung am Tag	dB(A)	51	53	58	58	60
Max. Schallleistung bei Nacht (Stufe 3)	dB(A)	43	46	46	49	52
Abmaße (B × T × H)	mm	1.100 × 540 × 800			1.350 × 540 × 1.100	
Gewicht Außeneinheit	kg	143			212	
Kältemittel		R290 (Propan)				
Treibhauspotenzial des Kältemittels (GWP)	kgCO2-eq	3				
Kältemittel-Füllmenge	kg	0,95			1,6	
Elektrischer Anschluss		230 V 1N AC 50 Hz			400 V 3N AC 50 Hz	

Die Maßangaben in der Tabelle beziehen sich auf die tatsächlichen Produktabmessungen.

Inneneinheiten Logatherm WLW186i / WLW176i		WLW176i-12 T180	WLW186i-12 T180 (W)	WLW176i-12 E	WLW186i-12 E (W)
Abmaße (B × T × H)	mm	600 × 600 × 1.787		400 × 297 × 720	
Gewicht Inneneinheit	kg	154	148	25	26
Farbe		Metall-Design, Weiß	Titanium Design Schwarz/Weiß	Metall-Design, Weiß	Titanium Design Schwarz/Weiß
Max. Vorlauftemperatur Heizung	°C	60	75	60	75
Elektrischer Zuheizer	kW	9			
Ausdehnungsgefäß	l	17	17 (Zubehör, integrierbar)	–	
Trinkwasserspeicher	l	170,7		–	
Pufferspeicher	l	16		–	
Elektrischer Anschluss		400 V 3N AC 50 Hz			

Die Maßangaben in der Tabelle beziehen sich auf die tatsächlichen Produktabmessungen.

Inneneinheiten Logatherm WLW186i / WLW176i		WLW176i-12 TP70	WLW186i-12 TP70 (W)
Abmaße (B × T × H)	mm	600 × 600 × 1.180	
Gewicht Inneneinheit	kg	90	82
Farbe		Metall-Design, Weiß	Titanium Design Schwarz/Weiß
Max. Vorlauftemperatur Heizung	°C	60	75
Elektrischer Zuheizer	kW	9	
Ausdehnungsgefäß	l	17	17 (Zubehör, integrierbar)
Pufferspeicher	l	70	
Elektrischer Anschluss		400 V 3N AC 50 Hz	

Die Maßangaben in der Tabelle beziehen sich auf die tatsächlichen Produktabmessungen.





Buderus Planungstools.

Die Themen Service und Dienstleistungen spielen bei Buderus ebenso wie unsere modularen Systemkomponenten eine entscheidende Rolle. Unsere Service-Tools helfen bei der Planung, Berechnung und Verlegung aller Wärmepumpen-Systemkomponenten.

Logatherm Planungstool:

- Berechnung der erforderlichen Leistung über Heizlast nach DIN 12831, KfW-Standard, Gebäudejahr oder Energieverbrauch
- Ausgabe fertiger Systemlösungen
- Wahl zwischen Neubau/Sanierung sowie Energiequelle und Aufstellart



QR-Code einscannen und mehr über das Logatherm Planungstool erfahren!

Logavent Planungstool:

- Wohnungslüftungssystem schnell konfigurieren und sicher kalkulieren
- mit wenigen Klicks zum umfassenden Material- und Kostenüberblick inkl. Schnellauslegung und Expertenmodus für bedarfsgerechtes Auslegen
- kostenfreies Online-Tool für PC und Tablet



QR-Code einscannen und mehr über das Logavent Planungstool erfahren!

Produktnahe Dienstleistungen von Buderus.

Von der Buderus Service-Exzellenz profitieren Sie genauso wie Ihr Heizungsfachmann. Wir unterstützen Ihren Installateur bei der Planung, Montage und Installation Ihres Heizsystems.

Notizen.

[illegible]

Die Vorteile auf einen Blick:

- Monoblock-Wärmepumpen-Außeneinheit zum Heizen und Kühlen in Neubau und Modernisierung
- zukunftsfähig mit natürlichem Kältemittel R290 (Propan)
- hocheffizient durch Drehzahlregelung und Inverter-Technologie
- komfortable Regelung mit neuer Systembedieneinheit Logamatic BC400
- modularer Aufbau und flexible Installation für jeden Anwendungsfall
- Komfort-Hydraulik-Inneneinheit Logatherm WLW176i T180 / WLW186i T180 mit integrierten Systemkomponenten mit geringster Aufstellfläche von nur 0,4 m²
- ideal bei Modernisierung: bodenstehende Inneneinheit Logatherm WLW186i TP70 mit integriertem Pufferspeicher und HydraulicFlex-Systemtechnologie



Heizsysteme mit Zukunft.

Als Systemexperte entwickeln wir seit 1731 Spitzenprodukte. Ob regenerativ oder klassisch betrieben – unsere Heizsysteme sind solide, modular, vernetzt und perfekt aufeinander abgestimmt. Damit setzen wir Maßstäbe in der Heiztechnologie. Wir legen Wert auf eine ganzheitliche, persönliche Beratung und sorgen mit unserem flächendeckenden Service für maßgeschneiderte, zukunftsfähige Lösungen.

Buderus

Für uns als Marke Buderus ist es Verantwortung und Verpflichtung, alle Menschen gleich und gerecht zu behandeln, sie zu schätzen und zu respektieren. Das wollen wir auch in unserer Sprache ausdrücken und laden daher alle ein, sich bei jeder Formulierung, ob weiblich, männlich oder divers, gleichermaßen angesprochen zu fühlen.

Robert Bosch AG
Buderus Österreich
Göllnergasse 15-17
1030 Wien

www.buderus.at
office@buderus.at



Facebook
facebook.com/buderusAT



Instagram
instagram.com/buderus_at



LinkedIn
linkedin.com/company/buderus-österreich



YouTube
youtube.com/@buderusosterreich8628

Buderus

Heizsysteme mit Zukunft.



8737807240