

[ Luft ]

[ Wasser ]

[ Erde ]

[ Buderus ]

Öl-Brennwert-  
Kompaktheizkessel

Leistungsbereiche:  
19 bis 27 kW



**Die Heizkosten schön im Griff haben –  
mit moderner Brennwerttechnik**

Logano plus SB105

Wärme ist unser Element

**Buderus**

# Ihr Trumpf bei steigenden Energiepreisen: Buderus

Schlagen Sie den kletternden Preisen im Energiebereich ein Schnippchen! Buderus hat aus der Kombination von Öl und Brennwerttechnik eine neue Generation von Energieeffizienz für Sie entwickelt – mit beeindruckend geringem Verbrauch. Dafür aber mit umso größerem Heizkomfort und kompakten Abmessungen.



Inhalt	
2/3	Wärme ist unser Element
4/5	Brennwerttechnik
6/7	Logano plus SB105 Technologie
8/9	Warmwasserspeicher
10/11	Regelsystem
12	Luft-Abgas-Systeme
14	Heizsystemanbindung
15	Technische Daten

Gute Nachrichten kommen von Buderus serienmäßig. Ob es um immer noch bessere Effizienzwerte geht oder um neue Ideen rund um das Heizen – viele Energieexperten arbeiten bei Buderus an diesen Themen, Tag für Tag. Das Ergebnis: Heizsysteme, die immer wieder neue Maßstäbe setzen. Die immer wieder die Menschen begeistern. Und die sich auszeichnen durch überdurchschnittliche Zuverlässigkeit und enorme Langlebigkeit.

[ Luft ]

[ Wasser ]

[ Erde ]

[ Buderus ]



### 25 Jahre Brennwert-Erfahrung zahlen sich jetzt aus. Für Sie.

Seien Sie der Nutznießer unserer großen Erfahrung mit einer jungen Technologie. Buderus hat im Laufe der letzten Jahre die Entwicklung der energiesparenden Brennwerttechnik auf die Spitze getrieben. Unser Antrieb: möglichst viel Wärme aus möglichst wenig Energie. Das Ergebnis: Brennwerttechnik, die einem Tag für Tag mehr Freude macht.

### Sparsam und umweltschonend.

Wer energieeffizient heizt, hat immer doppelt Grund zur Freude. Denn außer seiner Geldbörse schont er auch die natürlichen Grundlagen unserer Existenz. Ein Grund mehr, sich für schwefelarmes Heizöl und die Brennwerttechnik von Buderus zu entscheiden. Aber nicht der einzige.

### Eine gewinnende Kombination.

Öl plus Brennwert plus Buderus ist eine Rechnung, die sofort für Sie aufgeht. Denn Sie kombinieren perfekt Ausgereiftes mit großartiger Innovation. Der Energieträger Öl bietet ein hervorragendes, zuverlässiges Versorgungsnetz mit entsprechender Unabhängigkeit beim Einkauf. Keine Heiztechnologie kann dabei auf größere Erfahrungswerte zurückgreifen. Die hochmoderne Brennwerttechnik macht daraus das technologisch Machbare an Heizeffizienz und Kostenersparnis. Buderus fügt durch ein Höchstmaß an Qualität und Verarbeitungsgüte den Langzeit-Aspekt hinzu, damit die Freude an Ihrer neuen Heizung über Jahrzehnte erhalten bleibt und der Spareffekt Sie weit in die Zukunft trägt.

## Wärme ist unser Element

### Ihre Vorteile:

#### Langjährige Erfahrung.

Beim Thema Heizen macht uns keiner etwas vor, allenfalls nach. Gut so – Buderus ist gerne Vorbild. Und energiesparendes Heizen kann es nicht genug geben. Doch nur bei Buderus heizen 275 Jahre Hersteller-Erfahrung mit. Für Ihr gutes Gefühl von Sicherheit.

#### Robuste und langlebige Qualität.

Jedes Heizsystem ist nur so stark wie seine schwächste Komponente. Darum gelten bei Buderus konsequent und durchgehend höchste Maßstäbe. Nur was ausgiebig erprobt ist und zuverlässig arbeitet, wird verwendet.

#### Dauerhafte Energieeffizienz.

Schön, wenn man beim Heizen sofort viel Energie spart. Doch die Rechnung muss auch langfristig aufgehen. Am meisten spart man bei lang anhaltender Funktionalität. Alles bei Buderus ist auf Langlebigkeit und konstante Leistung ausgelegt.

#### Hohe Wirtschaftlichkeit.

Buderus steht für Qualität. Gleichzeitig prüfen wir aber auch jeden Schritt der Herstellung auf seine Wirtschaftlichkeit. So hochwertig wie nötig und so günstig wie möglich. So bekommen Sie einen hohen Gegenwert für Ihr Geld. Und einen Wert, der für lange Zeit erhalten bleibt. Denn wir möchten, dass Sie als Kunde rundum zufrieden sind.

# So schön kann Heizen sein: Logano plus SB105



Öl-Brennwert-Kompaktheizkessel  
Logano plus SB105 (19/27 kW)  
mit Warmwasserspeicher Logalux S135

Öl-Brennwert-Kompaktheizkessel  
Logano plus SB105 (19/27 kW)

### Glänzendes Aussehen, glänzende Werte.

Der neue, kompakte Öl-Brennwert-Heizkessel Logano plus SB105 beeindruckt auf den ersten Blick. Schon sein angenehmes Äußeres spricht dafür, ihn nicht unbedingt verstecken zu müssen. Auch im Hobby- oder Wirtschaftsraum macht er eine sehr gute Figur. Zumal ihn im Betrieb eine unglaubliche Ruhe auszeichnet: Die kompakte und geschlossene Bauweise sowie der geräuschoptimierte zweistufige Blaubrenner Logatop machen den Logano plus SB105 zu einem der leisesten seiner Klasse. Hinzu kommt seine hohe Wirtschaftlichkeit in beiden Leistungsstärken: 19 oder 27 kW, je nach Größe Ihres Hauses und Ihrer Ansprüche. Und auf Wunsch auch gleich mit dem optimalen Warmwasserkomfort: Wenn Sie wollen sogar als elegante Tower-Lösung mit platzsparendem Speicher unterhalb des Kessels, perfekt und bündig angepasst.

### Jeder Tropfen wird genutzt.

Hocheffiziente Energieausbeute mit sehr guten Verbrennungswerten ist die große Stärke des Logano plus SB105. Die zusätzliche Energie aus den Abgasen führt zu einem erstaunlichen Normnutzungsgrad von bis zu 104 %. Und weil dieses Sparwunder grundsätzlich mit dem zukunftsorientierten schwefelarmen Heizöl läuft, werden auch der Umwelt unnötige Belastungen erspart.

### Kurz und bündig an die Wand gespielt.

Eine glatte Eins auch für die Art, wie sich der neue wandstehende Logano plus SB105 in die Umgebung einfügt. Da sich alle Anschlüsse oben am Heizkessel befinden, kann er direkt an der Wand stehen und zusätzlich Platz sparen. Die Installation ist so einfach und zeitsparend konzipiert, wie es nur geht. Die Ausstattung des neuen Geräts ist werkseitig bereits auf individuelle Montagesituationen vor Ort vorbereitet und angepasst. Das spart Zeit und damit auch Kosten.



„Der Logano plus SB105 ist die Heizung, auf die ich schon immer gewartet habe. Extrem sparsam im Verbrauch, verschwenderisch im Komfort.“



### Brennwert ist Mehrwert.

Etwa 6 % der Wärme, die beim normalen Verbrennungsprozess entsteht, sind als Dampf im heißen Verbrennungsgas enthalten. Bei der energieeffizienten Brennwerttechnik wird auch diese Abgaswärme, die sonst verloren geht, konsequent mitgenutzt, um eine höhere Energieausbeute zu erzielen. Ein Optimum an Wärmenutzen wird dadurch erreicht, dass dem Abgas Wärme entzogen wird: durch Abkühlung und Kondensation im Wärmetauscher. Bezogen auf den klassischen Heizwert des eingesetzten Brennstoffs entstehen so Normnutzungsgrade von über 100 % – im Fall des Logano plus SB105 satte 104 %. Ein schönes Plus an Effizienz. Die damit verbundene niedrige Abgastemperatur und die interne Kondensation stellen hohe Anforderungen an die Konstruktion des Heizkessels, die hier vorbildlich erfüllt werden.

# Logano plus SB105: Technik, auf die Sie in Zukunft setzen können

Auch das lässt Sie obenauf sein: Der Logano plus SB105 ist unter der Abdeckung so konstruiert, dass Sie lange Freude an ihm haben werden. Weil alles an ihm auf Langlebigkeit und Servicefreundlichkeit ausgelegt ist, von den Edelstahlkessel-Heizflächen bis zum Blaubrenner.



## Wandbündige einfache Montage

Alle Rohranschlüsse liegen oben.

## Flexible Platzwahl

Kompakt und mit variablem Abgassystem.

## Intelligente Regelung

mit hochmoderner EMS-Technologie.

## Sehr leiser Betrieb

dank geschlossener Bauweise.

## Einfacher Service

Alle wichtigen Teile von vorne zugänglich.

## Extreme Robustheit

durch hochwertigen Edelstahl und optimale Formgebung.

## Hohe Langlebigkeit

durch Metal Dusting Protection.

## 104 % Normnutzungsgrad

durch zweistufigen Blaubrenner Logatop BZ<sup>1</sup> und Brennwerttechnik.

## Der Brenner: ein absolutes Meisterstück.

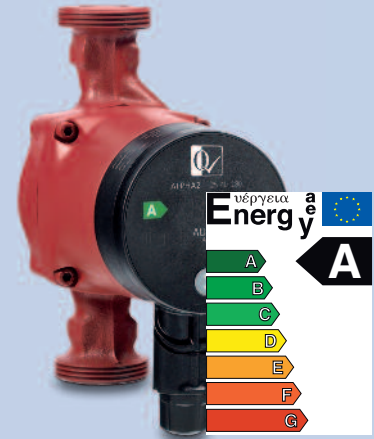
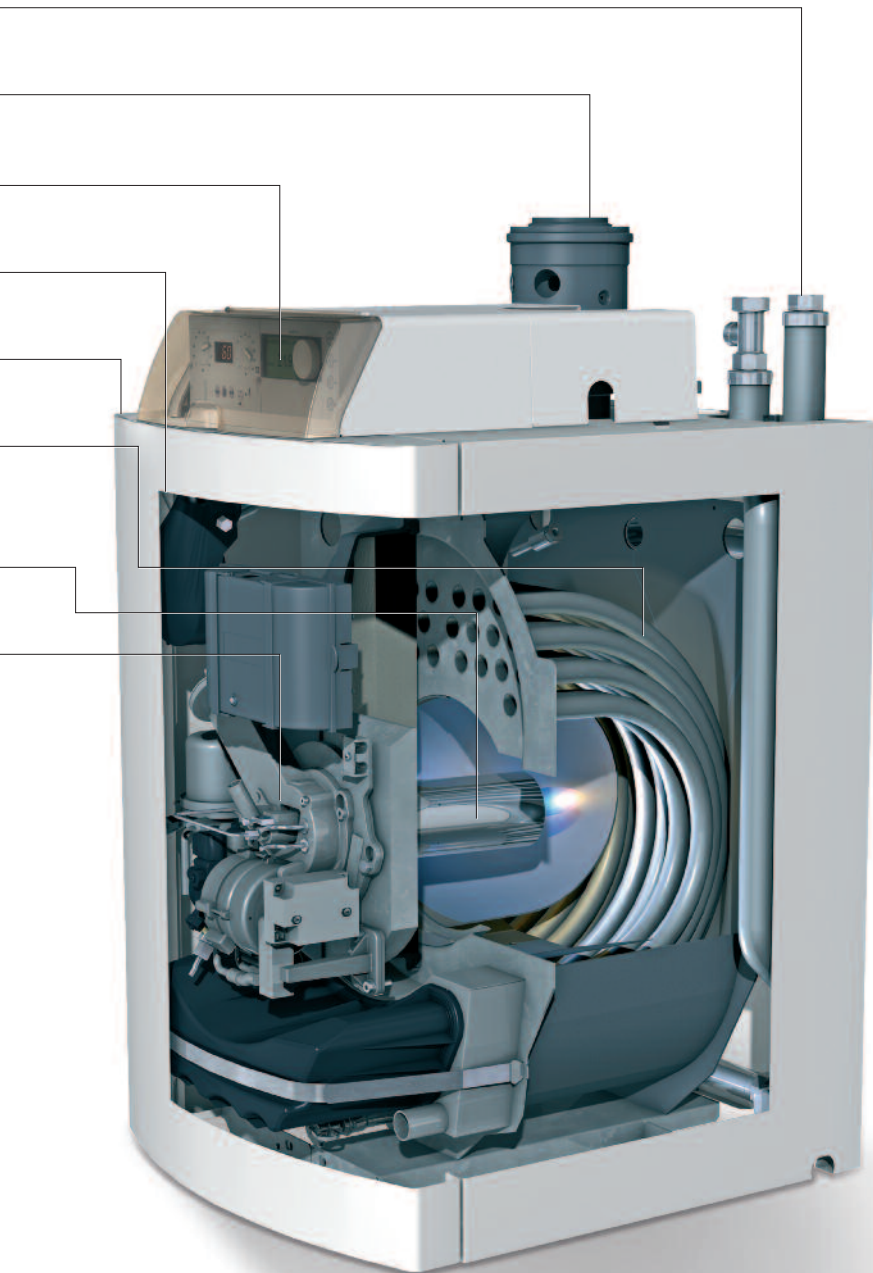
Für die große Energieausbeute des Logano plus SB105 spielt der Brenner eine entscheidende Rolle. Hier kommt ein Präzisionsbauteil zum Einsatz, das die Effizienz im wahrsten Sinne auf die Spitze treibt: der zweistufige Blaubrenner Logatop BZ<sup>1</sup>. Sein besonderes Markenzeichen: die durch und durch blaue Flamme. Was bedeutet, dass die Verbrennung absolut sauber und praktisch rußfrei erfolgt, hocheffizient und mit niedrigen Schadstoffemissionen. Ein hochwertiges Brennerrohr verleiht dem Brenner eine sehr hohe Robustheit und sorgt für einen leisen Betrieb – Aufwand, der sich lohnt und sich langfristig rechnet. Ein weiterer Vorteil: Mit seinem zweistufigen Betrieb kann er seine Leistung schnell an den aktuellen Wärmebedarf anpassen. Wenn es also draußen nicht sehr kalt ist, schaltet der Brenner auf die kleinere Stufe und spart so Energie. Das sorgt zusätzlich für lange Laufzeiten auf kleiner Stufe, reduziert den Verschleiß und ist optimal für den Brennwertnutzen. Das elektronisch geregelte Gebläse reduziert den Stromverbrauch und optimiert die Verbrennung.



Der perfekt gestaltete Wärmetauscher sorgt für ausgezeichnete Normnutzungsgrade.

### Umweltschutz, der sich rechnet.

Der Betrieb mit schwefelarmem Heizöl ist umweltfreundlich und ökonomisch attraktiv. So kann bei Verwendung von Heizöl EL schwefelarm (nach DIN 51603) die sonst obligatorische Neutralisation der Kondensate entfallen – was geringere Kosten bedeutet, auch bei der jährlichen Wartung. Übrigens: Da beim Logano plus SB105 durch das Heizen mit schwefelarmem Heizöl die Verschmutzung geringer ist, ist auch die Reinigung des Kessels besonders einfach und schnell durchzuführen.




**Sparfuchs:** Die in den Varianten mit untergestelltem Speicher integrierte, drehzahl-geregelte Hocheffizienzpumpe spart Strom und regelt die Wassermenge bedarfsgerecht.

### Die Vorteile des Logano plus SB105 auf einen Blick:

- hocheffiziente Brennwerttechnik
- mit integrierter drehzahl-geregelter Umwälz-pumpe der Energieeffizienzklasse A<sup>1</sup> (in den Varianten mit untergestelltem Speicher enthalten)
- Normnutzungsgrad von bis zu 104,6 %
- Blaubrenner Logatop BZ<sup>2</sup> für optimale Verbrennung
- extrem leise
- raumluftunabhängiger Betrieb
- montagefreundlich: alle Anschlüsse oben am Kessel, dadurch wandbündige Auf-stellung
- umweltschonend durch Brennwertnutzen und reduzierte Schwefeldioxidemissionen
- gute Bauteilzugänglichkeit von vorne

<b>Stiftung Warentest</b>	<b>GUT (1,8)</b>
	Energieeffizienz im Heizbetrieb <b>gut (1,6)</b> Handhabung <b>gut (1,6)</b> Weitere Umwelteigenschaften <b>befriedigend (2,6)</b> Verarbeitung <b>gut (2,0)</b>
<b>test</b>	Im Test: 10 Öl-Brennwert-Heizkessel Ermittelt am Gerät mit 19 kW <b>Ausgabe 5/2008</b>

<sup>1</sup> freiwillige Kennzeichnung des Verbundes europäischer Pumpenhersteller

<sup>2</sup> Lizenz 

# Baden, baden

Ob Ein- oder Zweifamilienhaus: Der Logano plus SB105 bietet Ihnen den Warmwasserkomfort, den Sie brauchen. Eine große Auswahl an entsprechenden Speichern steht zu Ihrer Verfügung. Besonders attraktiv ist natürlich die Lösung mit einem optisch passenden Speicher, der direkt neben oder unter Ihrem Kompaktheizkessel Platz findet.



Logano plus SB105 mit Warmwasserspeicher Logalux S135

## Aufeinander, nebeneinander – wie Sie wollen.

Die Warmwasserspeicher Logalux S135 und – entsprechend größer – Logalux S160 zeichnen sich aus durch ihre kompakten Abmessungen und die langjährig bewährte Technik des integrierten Wärmetauschers, durch schnelle Speicheraufheizung und Eignung für alle Wasserhärten. Das auf den Logano plus SB105 abgestimmte Design ist ein zusätzlicher Vorteil, sodass Sie die Speicher wahlweise neben oder unter Ihrem neuen Heizkessel aufstellen können. Alle Warmwasserspeicher von Buderus sind mit der Thermoglasur DUOCLEAN MKT ausgestattet. Hierbei sind sämtliche trinkwasserberührten Flächen mit einem glasartigen Material versiegelt, das chemisch absolut neutral ist und zuverlässig vor Korrosion und Ablagerungen schützt.



Macht sich überall gut. Der Logano plus SB105 lässt sich trotz seiner großen Leistungsfähigkeit kompakt und platzsparend auch ohne Heizungskeller aufstellen.



Hygienisch einwandfreier Warmwasserkomfort mit DUOCLEAN MKT.

### Warmwasser satt – Komfort ohne Ende.

Bei erhöhtem Warmwasserbedarf kann in Ihrem Haus aber auch die Kombination mit einem separaten Warmwasserspeicher eine gute Wahl sein. Das Buderus System bietet Ihnen hier eine Fülle maßgeschneiderter Varianten für die Trinkwassererwärmung an, die genau das Richtige tun: die benötigte Menge mit ausreichender Temperatur im richtigen Moment zur Verfügung zu stellen. Die Speicher der Serie Logalux SU beispielsweise sind eine sehr wirtschaftliche Lösung für Zwei- und Mehrfamilienhäuser.



Logalux SU/SM/SL

### Ein System, das keine Grenzen kennt.

Vielleicht wollen Sie jetzt oder später Ihren Logano plus SB105 ja auch durch den Einsatz regenerativer Energiequellen ergänzen oder erweitern, z. B. mit einer Solaranlage. Kein Problem auf der Wasserseite, denn auch dafür gibt es von Buderus abgestimmte Solar-Wasserspeicher, wie z. B. den Logalux SM oder SL, die mit der gesamten Anlage harmonisch zusammenarbeiten und wahre Effizienz erst dadurch Realität werden lassen. Erhältlich in den verschiedensten Größen und Ausführungen. Ihr Heizungsfachmann gibt Ihnen Tipps dazu.

„Mein Wasser muss tiptopp sauber sein – schließlich ist es auch ein Lebensmittel. Gut, dass ich mich auf Buderus voll und ganz verlassen kann.“



### Die Vorteile der Buderus Warmwasserspeicher auf einen Blick:

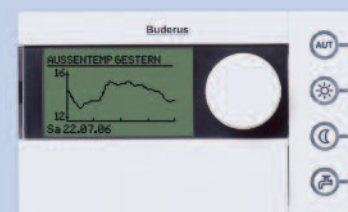
- hohe Trinkwasserqualität
- Thermoglasur DUOCLEAN MKT für ausgezeichnete Hygiene
- Lösungen für jeden Anwendungsbedarf
- großer Warmwasserkomfort auf wenig Raum
- hocheffiziente Wärmedämmung
- zu jeder Zeit warmes Wasser verfügbar
- gleichmäßige Entnahmetemperatur
- große Wartungsöffnungen für einfache Reinigung
- einfache Systemerweiterung mit einer Solaranlage möglich

## Perfekt abgestimmt: untereinander und auf Ihren Bedarf

Bei Buderus steht der Mensch im Mittelpunkt. Und nicht die Technik. Deshalb legen wir bei unseren Produkten höchsten Wert auf leichte Bedienbarkeit: wie bei den Bedieneinheiten für das Regelsystem Logamatic EMS, das Energie Management System von Buderus. Mit wenigen Handgriffen haben Sie Ihre Heizungsanlage im Griff und stellen alles nach Ihren Wünschen ein. Einfach nur „Drücken und Drehen“.



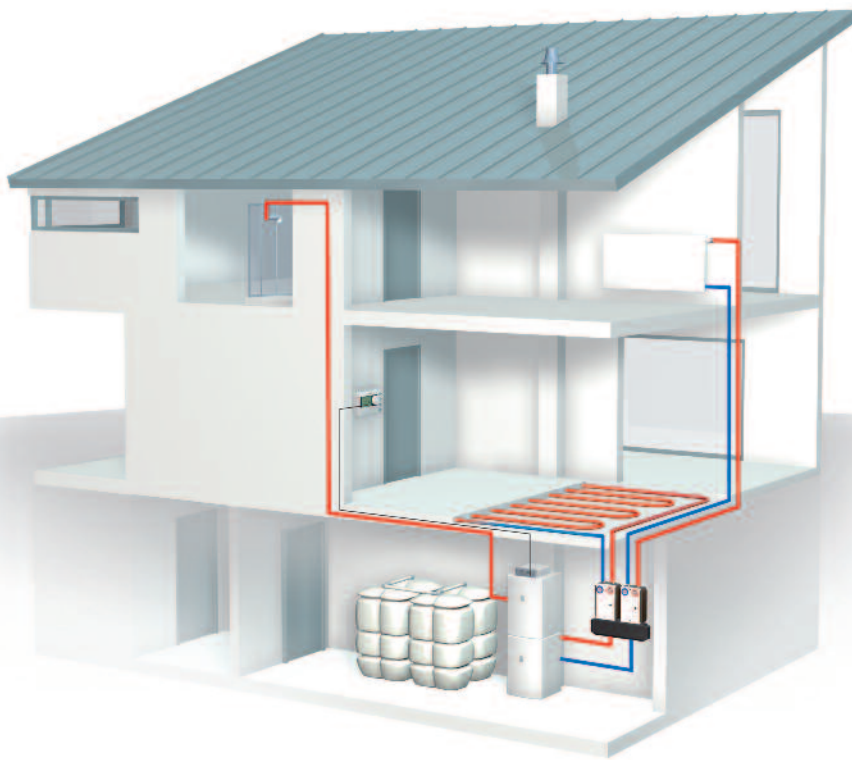
Das Gehirn und die Befehlszentrale: EMS sorgt dafür, dass der Basiscontroller BC10 im Logano plus SB105 und die Bedieneinheit RC35 aufs Harmonischste zusammenarbeiten – für ein Maximum an Komfort und Effizienz.



### Sie regeln das schon. Mit Logamatic EMS.

EMS, das zukunftsorientierte Energie Management System von Buderus, stellt auf geniale Weise sicher, dass alle Komponenten Ihrer Heizungsanlage perfekt zusammenarbeiten und die Einsparmöglichkeiten auch tatsächlich optimal ausgeschöpft werden. Mit Hilfe des einheitlichen, benutzerfreundlichen Bedienkonzepts ist der volle Funktionsumfang Ihres Logano plus SB105 einfach, schnell und komfortabel abrufbar. EMS besteht immer aus einem Basiscontroller BC10 und der dazugehörigen Bedieneinheit Logamatic RC35, ist aber mit zusätzlichen Komponenten erweiterbar. Bis zu vier unabhängige Heizkreise, drei davon gemischt, lassen sich so ansteuern – plus Trinkwassererwärmung und Solar-systemregelung. Und wer noch mehr Komfort wünscht, entscheidet sich für die Funk-Variante der Bedieneinheit, die Logamatic RC20 RF. Die lässt sich in jeden Raum mitnehmen und überall einsetzen, ohne Kabel und Installationsaufwand.

Extrem benutzerfreundlich: Durch einfaches „Drücken und Drehen“ führt das Klartext-Display sicher durch das strukturierte Menü. So haben Sie alle Informationen zur Hand. Zum Beispiel zeigt Ihnen die integrierte „Wetterstation“ grafisch aufbereitet jederzeit die Außentemperatur an.



#### Immer gut im Bilde: durch ein Frühwarnsystem.

EMS hat den Vorteil, dass Regelung und Feuerungsautomat intelligent miteinander kommunizieren. Das sichert ein reibungsloses Zusammenspiel von Heizkessel und Brenner und damit auch den Betrieb der Anlage. Sollte dennoch einmal eine Störung auftreten, erkennt sie frühzeitig das integrierte Buderus Service Diagnose System SDS und zeigt sie auf dem Display der Bedieneinheit Logamatic RC35 klar und deutlich an. Ihr Heizungsfachmann hat blitzschnell alle wichtigen Daten zur Hand.

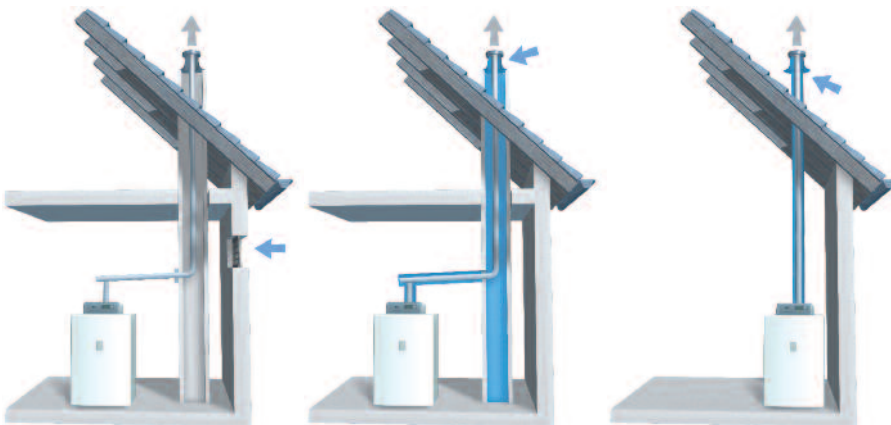


#### Die Vorteile Ihrer Regelung EMS auf einen Blick:

- zuverlässige Koordination sämtlicher Heizungskomponenten
- Regelung von bis zu vier unabhängigen Heizkreisen mit RC35
- Solarsystemregelung integrierbar
- konsequente, koordinierte Ausschöpfung aller Energiesparpotenziale
- komfortable Bedienung aus den Wohnräumen, als Zubehör auch per Funk (RC20 RF)
- integrierte „Wetterstation“ mit grafischer Darstellung der Außentemperatur
- intelligente, dialogorientierte Benutzerführung: sämtliche Informationen über Anlage, Kessel und Brenner auf dem Display ablesbar
- selbsterklärendes Klartext-Display
- zielführende Unterstützung der Servicefachleute bei der Parametrierung einschließlich automatischer Warnhinweise
- Möglichkeit zur Ferndiagnose und zum Fernwirken

## Viel Freiheit beim Umbau, Ausbau, Einbau

Mit Buderus genießen Sie planerische Freiheit an allen Ecken und Enden: Der Logano plus SB105 ist für den Betrieb mit den verschiedensten Luft-Abgas-Systemen geeignet. Deshalb lässt sich der Heizkessel fast überall im Gebäude anbringen – was für Neubaupläne genauso attraktiv ist wie für die Modernisierung.



**Raumluftabhängige Aufstellvariante mit eingezogenem Abgasrohr im Rauchfang (nicht geeignet zur Luftansaugung)**

**Raumluftunabhängige Aufstellvarianten mit konzentrischem Luft-Abgas-System aus Kunststoff im Rauchfang**

**Raumluftunabhängige Aufstellvarianten mit konzentrischem Luft-Abgas-System aus Kunststoff, mit Dachdurchführung**

### Raumluftabhängige Betriebsweise.

Der Logano plus SB105 ermöglicht einen raumluftabhängigen Betrieb: Der für die Verbrennung notwendige Sauerstoff kommt dann aus der umgebenden Raumluft. Dafür müssen im Aufstellraum ausreichend große Zuluftöffnungen nach außen vorhanden sein. Die Abgase werden über ein montagefreundliches Kunststoff-Abgassystem oder ein feuchteunempfindliches und überdruckdichtes Abgassystem, das für Brennwert-Heizkessel geeignet ist, abgeführt.

### Raumluftunabhängige Betriebsweise.

Den Öl-Brennwert-Kompaktheizkessel können Sie auch raumluftunabhängig betreiben, etwa durch das Rohr-in-Rohr-System von Buderus: Im Innenrohr werden die Abgase nach oben abgeleitet, der äußere Rohrbereich führt die Verbrennungsluft von außen zu. So kann das Gerät praktisch überall im Haus montiert werden – die Heizung benötigt keinen eigenen Raum mehr. Belüftungsöffnungen sind nicht erforderlich. Angenehmer Nebeneffekt: Der Heizkessel kann bei der raumluftunabhängigen Betriebsweise innerhalb der gedämmten Gebäudehülle stehen, was zu einer deutlich besseren Bewertung nach der Energieeinsparverordnung führt und Energie einspart.

„Ein ganz neues Wohngefühl, wenn man seinen Heizkessel da aufstellen kann, wo man möchte. Ich bin begeistert.“



### Die Platzierungs-Vorteile des Logano plus SB105:

- Platzierung des Gerätes praktisch überall im Gebäude möglich
- Luft-Abgas-Systeme für raumluftabhängigen wie raumluftunabhängigen Betrieb
- alle Luft-Abgas-Systeme sind geprüft und zugelassen
- kostengünstige und montagefreundliche Kunststoff-Abgassysteme
- kleine Rohrquerschnitte 80/125 lassen sich in nahezu allen Rauchfang schächten installieren

# Ein Service, an den man sich gewöhnen kann

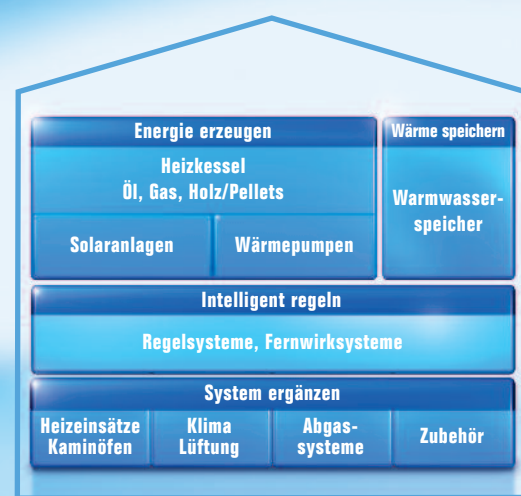
Eine große Marke wie Buderus hat natürlich auch beim Service ihre Vorzüge. Insgesamt 4 Niederlassungen in ganz Österreich unterstützen die vielen Buderus Installateure. Ob ein Ersatzteil benötigt wird, ein Problem auftaucht oder es vor Ort besondere Fragen bei Planung oder Installation gibt: Auf Buderus ist auch beim Service Verlass.



## Wir sind für Sie da.

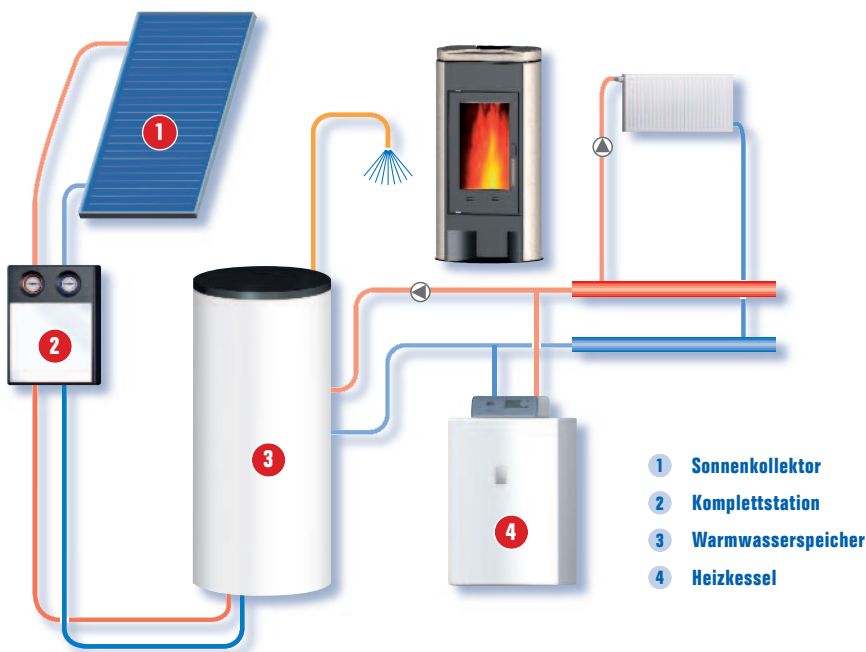
Unsere Kunden empfinden all dies als das, was es ist: echten Service aus einer Hand. Ein System, ein Ansprechpartner, eine schnelle Lösung. Da spielt es für uns als international tätiges Unternehmen auch keine Rolle, wo auf der Welt sich Ihr Gebäude befindet. Wir sind überall für Sie da.

Alles, was mit Wärme zu tun hat, unter einem Dach: Das ist Buderus. Eine ganzheitliche Sichtweise, die viele Synergien ermöglicht und Ihnen jeden Wunsch erfüllen kann.



## Es geht noch weiter – mit System

Der Name Buderus steht für ein Programm an Heiztechnik und Technologie-Komponenten, wie es breiter und tiefer nicht sein kann, und für umfassendes, komplettes Heizmanagement aus einer Hand. Ihr Vorteil: Was Sie auch vorhaben – alles ist optimal aufeinander abgestimmt. So können Sie Ihre Pläne schnell und unkompliziert umsetzen. Mit größtmöglicher Zukunftssicherheit.



Beispiel für die Erweiterung einer Heizungsanlage durch den Einsatz regenerativer Energien.

### Ein System, unendliche Vorteile.

Das Buderus System bietet alles rund ums Thema Heizen: vom Heizkessel bis zum Sonnenkollektor, vom Warmwasserspeicher bis zum Heizkörper, von der Regelung bis zum durchgängigen Zubehör. Unsere Regelsysteme verfügen über ein einheitliches Bedienkonzept und ermöglichen wirtschaftliches, umweltschonendes Heizen. Alle Produkte sind optimal aufeinander abgestimmt: für leichte Planung und Installation.

### Kombinieren, erweitern, umrüsten: Sie haben alle Möglichkeiten.

Mit Buderus öffnen sich Ihrem Heizsystem alle nur erdenklichen Freiräume. Gerade der Logano plus SB105 ist ein perfekter Team-Player, wenn es darum geht, beispielsweise die Energie der Sonne mit einzubeziehen. Ihr Logano plus SB105 bringt die richtigen Voraussetzungen dafür schon mit. So sind Sie auf alles bestens vorbereitet. Alles lässt sich exakt Ihren Bedürfnissen entsprechend ausbauen und abstimmen. Ein Beispiel: die Solar-Systemregelung SM10. Diese Systemregelung ermöglicht bis zu 10 % zusätzlichen solaren Zugewinn und bis zu 24 % weniger Brennerstarts. Gut für die Umwelt und für den Geldbeutel. So können Sie immer Schritt für Schritt umsteigen. Mit System.



### Die Systemvorteile von Buderus auf einen Blick:

- perfekte Anbindung von Anlagen zur Nutzung regenerativer Energien
- praktisch unbegrenzte Kombinationsmöglichkeiten
- perfekte Abstimmung und Regelung aller Komponenten

# Technische Daten



Logano plus SB105

Abmessungen und technische Daten für SB105		
Kesselgröße	19	27
Nennwärmeleistung 1./2. Stufe (kW)	11/19	19/27
Kesselgesamtlänge (mm)	650	650
Breite des Kessels (mm)	600	600
Höhe mit Regelgerät H <sub>n</sub> <sup>1,2,3,4</sup>		
Logano plus SB105 (mm)	960	960
Logano plus SB105 mit Logalux S135 (mm)	1700	1700
Logano plus SB105 mit Logalux S160 (mm)	1810	1810
Mindesthöhe des Aufstellraums (mm)	2045 <sup>3</sup> /2155 <sup>4</sup>	2045 <sup>3</sup> /2155 <sup>4</sup>
Gewicht netto <sup>1</sup> (kg)	114	114
Kesselwasserinhalt (l)	60	52
Warmwasserspeicherinhalt (l) (Trinkwasser) <sup>3,4</sup>	135 <sup>3</sup> /160 <sup>4</sup>	135 <sup>3</sup> /160 <sup>4</sup>
Leistungskennzahl <sup>3,4</sup> (NL)	1,5 <sup>3</sup> /1,8 <sup>4</sup>	1,5 <sup>3</sup> /2,0 <sup>4</sup>

- <sup>1</sup> Öl-Brennwert-Kompaktheizkessel Logano plus SB105
- <sup>2</sup> Öl-Brennwert-Kompaktheizkessel Logano plus SB105 mit Kesselunterbau
- <sup>3</sup> Öl-Brennwert-Kompaktheizkessel Logano plus SB105 mit Warmwasserspeicher S135
- <sup>4</sup> Öl-Brennwert-Kompaktheizkessel Logano plus SB105 mit Warmwasserspeicher S160



Logano plus SB105 mit Logalux S135



Logalux S135/S160

Logalux	S135	S160
Kombinierbar mit Kessel	SB105/GB135	SB105/GB135
Höhe (mm)	840	947
Breite/Durchmesser (mm)	600	600
Tiefe (mm)	650	650
Gewicht (kg)	92	102



Logalux SU

Logalux	SU160W	SU200W	SU300W
Kombinierbar mit Kessel	GB135/G135	GB135/G135	GB135/G135
Höhe (mm)	1188	1448	1465
Breite/Durchmesser (mm)	556	556	672
Tiefe (mm)	-	-	-
Gewicht (kg)	500	500	500

